

FOTOCELLULA

ACCESSORIO KIT ATTIVAZIONE
PER PORTELLI BE-GATE

mec+
plus people



DESCRIZIONE

Il più preciso dei sistemi di attivazione, non sbaglia un colpo ed ha anche la longevità più lunga tra i vari sistemi di attivazione. Si tratta di una coppia di montanti con relative trasenne connesse al portello elettrico, di cui un montante ha la fotocellula mentre il secondo, perfettamente allineato, è il suo riscontro con un rifrangente o catadiotro. Se si taglia il fascio di luce della fotocellula il portello si apre permettendo il passaggio dell'utente. Questo prodotto necessita di almeno un 1 m² di area di vendita per poterlo installare, poichè il montante fotocellula deve essere almeno ad 1 m dal portello elettrico per poter essere efficace. Inoltre tarare la fotocellula è un'operazione semplice e che richiede pochi secondi.

MATERIALI

Struttura (std) acciaio cromato o verniciato

Copribase acciaio

COLORI & PERSONALIZZAZIONI



ACCIAIO CROMATO

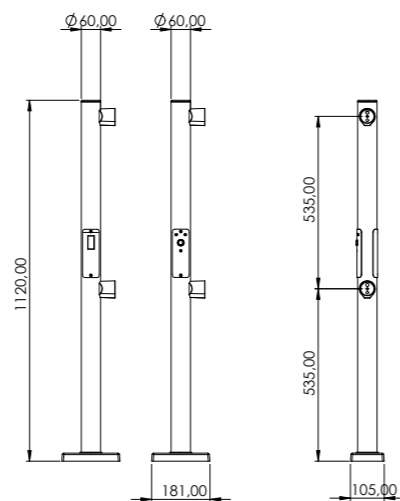


ANTRACITE



PERSONALIZZATO
QUALSIASI COLORE RAL

DIMENSIONI - VISTE LATERALI



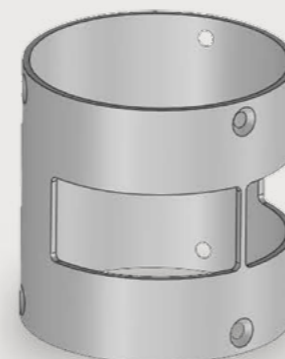
DIMENSIONI - VISTE DALL'ALTO



RADAR

ACCESSORIO KIT ATTIVAZIONE
PER PORTELLI BE-GATE

mec+
plus people



DESCRIZIONE

Il Radar è uno degli accessori più usati per i portelli elettrici. Realizzato negli anni 90 innovò il mercato per la sua facilità di installazione ed anche la netta riduzione di spazio rispetto ai sistemi a fotocellula che normalmente occupano 1 metro. Il Radar è montato direttamente sulla parte superiore del portello come kit aggiuntivo e non occupa nessuno spazio nell'area di vendita. Per i portelli singoli è disponibile anche l'opzione di un Radar supplementare per ampliare il raggio di detezione.

MATERIALI

Colonna (std) acciaio cromato o verniciato

Tappo acciaio

Schermo di protezione nero verniciato

COLORI & PERSONALIZZAZIONI



ACCIAIO CROMATO



ANTRACITE



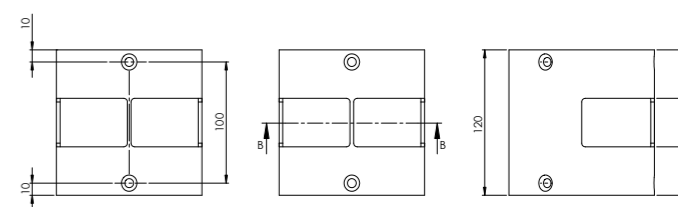
PERSONALIZZATO
QUALSIASI COLORE RAL

ACCESSORI

Radar supplementare

Kit alimentazione dall'alto

DIMENSIONI - VISTE LATERALI



DIMENSIONI - VISTE DALL'ALTO

